



attuatori elettromeccanici

CILINDRI ELETTROMECCANICI

Per applicazioni industriali medie e leggere



**5 BUONE RAGIONI
PER SCEGLIERE
ELETTRICO**

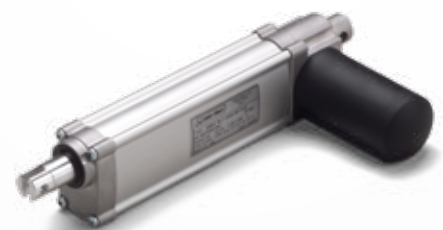
- 1.** MAGGIORE EFFICIENZA E CONSUMI ENERGETICI SOLO DURANTE IL FUNZIONAMENTO
- 2.** IRREVERSIBILITÀ E MANTENIMENTO DELLA POSIZIONE SOTTO CARICO
- 3.** RIPETIBILITÀ E CONTROLLO DELLA POSIZIONE
- 4.** ESENTI DA MANUTENZIONE
- 5.** SEMPLICITÀ DI INSTALLAZIONE E UTILIZZO



Serie CLA e CLB



Serie ATL e BSA



Serie LMR

Gli attuatori elettromeccanici Linearmech sono prodotti *semplici e affidabili*, di facile installazione e utilizzo.

Ottima e conveniente *alternativa ai cilindri pneumatici* in applicazioni con velocità medio-basse, ciclo di funzionamento intermittente e soprattutto quando è richiesto il mantenimento della posizione sotto carico in tiro o spinta.

Una alternativa ai cilindri pneumatici e non solo

Cilindri elettromeccanici Linearmech

Semplici ed affidabili



Gli attuatori elettromeccanici Linearmech sono prodotti in due esecuzioni: **vite trapezoidale**, consigliata per impieghi con funzionamento intermittente e quando è richiesta l'irreversibilità statica sotto carico; **vite a ricircolo di sfere**, adatta negli impieghi con frequenza medio-alta di funzionamento.

Impiegati con successo in applicazioni di **automazione industriale**, industria alimentare, medicale, macchinari edili e agricoli, nautica, attrezzature per disabili ed in genere in tutte le applicazioni che richiedono un prodotto **tecnologico, affidabile e di qualità** per eseguire un movimento lineare.

Disponibili in differenti motorizzazioni (corrente continua e alternata, trifase e monofase) e con un'ampia gamma di accessori di fissaggio e di controllo della posizione (finecorsa, encoder, potenziometro). Le peculiarità degli attuatori elettromeccanici Linearmech sono: **semplicità** di installazione, **dimensioni compatte**, robustezza e **affidabilità** nel tempo.

La gamma degli attuatori elettromeccanici **LINEARMECH** è composta da tre grandi famiglie: **Serie LMR, Serie ATL e BSA e Serie CLA e CLB**.

Fincorsa di posizione

Fincorsa elettrici integrati

Micro-switch azionati da camme, disponibili sulla **Serie LMR**.

Facile ed immediata registrazione della posizione. Commutazione del contatto stabile e auto-ritenuta.

Soluzione senza ingombri dei finecorsa perché integrati all'interno del profilo.

Disponibile a richiesta cablaggio dei finecorsa in modo da interrompere direttamente l'alimentazione del motore senza l'utilizzo di relè (per motori corrente continua).



Fincorsa elettrici a camme

Micro-switch azionati da camme protetti in scatola chiusa a tenuta (IP65), disponibili sulla **Serie CLA e CLB**.

Disponibile a richiesta cablaggio dei finecorsa in modo da interrompere direttamente l'alimentazione del motore senza l'utilizzo di relè (per motori corrente continua e alternata monofase).



Fincorsa magnetici esterni

Reed magnetici fissati con fascette al tubo di protezione, disponibili sulla **Serie ATL e BSA**.

Utilizzati per determinare una qualsiasi posizione intermedia nella corsa di lavoro. Facile ed immediata registrazione della posizione.



Serie LMR

Attuatori lineari leggeri e compatti

Attuatore lineare elettrico con motore ortogonale rispetto all'asse
Azionamento lineare con vite trapezoidale
Trasmissione con riduttore a vite senza fine

3 grandezze standard disponibili

Carico dinamico in tiro-spinta fino a **6.000 N**

Velocità lineare fino a 52 mm/s

Motorizzazioni disponibili: corrente continua (12V, 24V, 36V)

Finecorsa elettrici integrati di facile registrazione

Encoder incrementale per controllo posizione



Serie ATL e Serie BSA

Attuatori lineari robusti e affidabili

Attuatore lineare elettrico
con motore ortogonale rispetto all'asse
Carcassa in alluminio ad elevata resistenza
Trasmissione con riduttore a vite senza fine

Serie ATL: azionamento lineare con vite trapezoidale

Serie BSA: azionamento lineare con vite a sfere

5 grandezze standard disponibili

Carico dinamico in tiro-spinta fino a **11.000 N**

Velocità lineare fino a 150 mm/s

Motorizzazioni disponibili: corrente continua,
corrente alternata trifase e monofase

Finecorsa magnetici ed elettromeccanici esterni

Serie CLA e Serie CLB

Attuatori lineari con finecorsa e potenziometro

Attuatore lineare elettrico con motore ortogonale rispetto all'asse
Carcassa in alluminio ad elevata resistenza
Trasmissione con riduttore a vite senza fine

Serie CLA: azionamento lineare con vite trapezoidale

Serie CLB: azionamento lineare con vite a sfere

5 grandezze standard disponibili

Carico dinamico in tiro-spinta fino a **10.000 N**

Velocità lineare fino a 100 mm/s

Motorizzazioni disponibili: corrente continua,
corrente alternata trifase e monofase

Finecorsa a camme e potenziometro rotativo
protetti in scatola chiusa a tenuta (IP65)



attuatori elettromeccanici

Riepilogo caratteristiche

La gamma degli attuatori elettromeccanici LINEARMECH è composta da tre grandi famiglie:

Serie LMR, Serie ATL e BSA e Serie CLA e CLB.

Ciascuna famiglia è progettata e sviluppata in modo da rappresentare una serie di grandezze con un adeguato scartamento reciproco, tale da facilitare una ottimale selezione sia dal punto di vista tecnico che economico.

Serie LMR	Serie ATL e BSA	Serie CLA e CLB
Motorizzazioni disponibili: CC 12V, 24V, 36V Finecorsa integrati (elettrici a camme)	Motorizzazioni disponibili: CC 12V, 24V e CA 3-fase, 1-fase Finecorsa esterni (magnetici/elettrici)	Motorizzazioni disponibili: CC 12V, 24V e CA 3-fase, 1-fase Finecorsa e potenziometro (IP65)
3 grandezze standard Capacità di carico fino a 6.000 N	5 grandezze standard Capacità di carico fino a 11.000 N	5 grandezze standard Capacità di carico fino a 10.000 N
Corsa standard fino a 500 mm Velocità lineare fino a 52 mm/s	Corsa standard fino a 500 mm Velocità lineare fino a 150 mm/s	Corsa standard fino a 1.000 mm Velocità lineare fino a 100 mm/s
Vite trapezoidale	Serie ATL con vite trapezoidale Serie BSA con vite a ricircolo di sfere	Serie CLA con vite trapezoidale Serie CLB con vite a ricircolo di sfere

Tecnologia, Innovazione e Qualità al vostro servizio.



Tutta la **vasta gamma di prodotti Servomech e Linearmech**, attuatori lineari, martinetti meccanici, viti e madreviti a ricircolo di sfere e servoattuatori lineari, è realizzata completamente all'interno degli **stabilimenti produttivi Servomech** ad Anzola dell'Emilia (Bologna).

Produzione accurata di **alta qualità** con controllo globale e costante durante tutte le fasi di lavorazione.

Supporto tecnico applicativo e possibilità di **personalizzare** il prodotto per soddisfare le vostre specifiche esigenze.

Viti e madreviti a sfere di produzione interna Servomech. Disponibili a richiesta:

- viti a ricircolo di sfere con **classe di precisione IT3 o IT5** a seconda delle specifiche esigenze applicative
- madreviti a sfere a gioco "0" o precaricate

Per maggiori informazioni, contattate il nostro supporto tecnico/commerciale all'indirizzo vendite@servomech.it oppure visitate il nostro sito www.servomech.it



Servomech S.p.a.
Via M. Calari n. 1
40011 Anzola dell'Emilia (Bologna) - ITALY
Tel. +39.051.6501711 - Fax +39.051.734574

Attuatori lineari
Martinetti meccanici
www.servomech.it

 **Servomech**
nuove idee nel movimento lineare